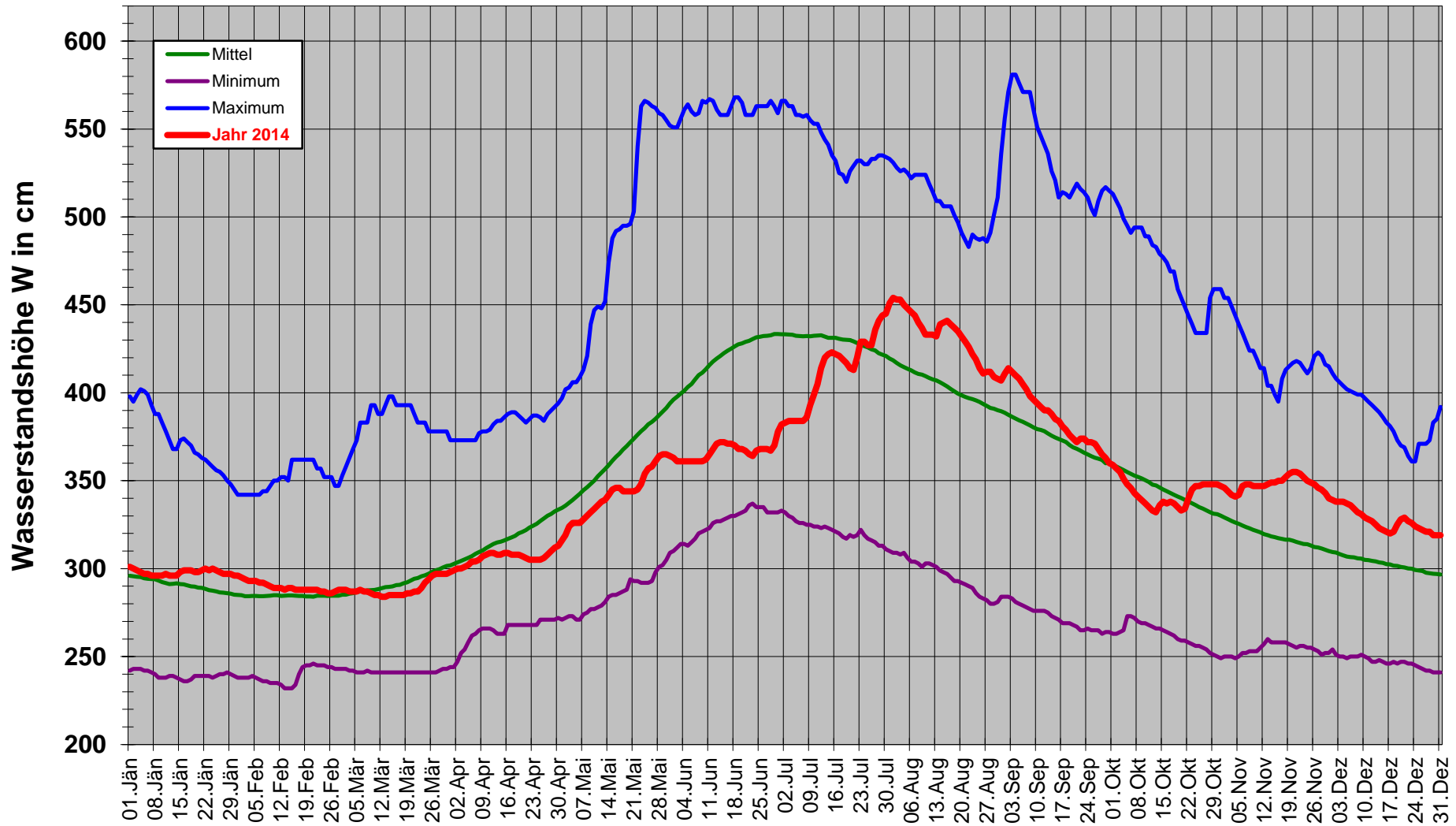


PEGELSTATION BREGENZ - BODENSEE

Wasserstandsbewegung von 1864 - 2011 (148 Jahre) - Pegelnullpunkt: 392,14 m. ü. Adria



Beispiel zur Ermittlung der Absoluthöhe:

$$\text{Absoluthöhe} = (\text{Pegelnullpunkt } 392,14 \text{ m} + \text{Wasserstand } W = 3,00 \text{ m}) = 395,14 \text{ m ü. Adria}$$