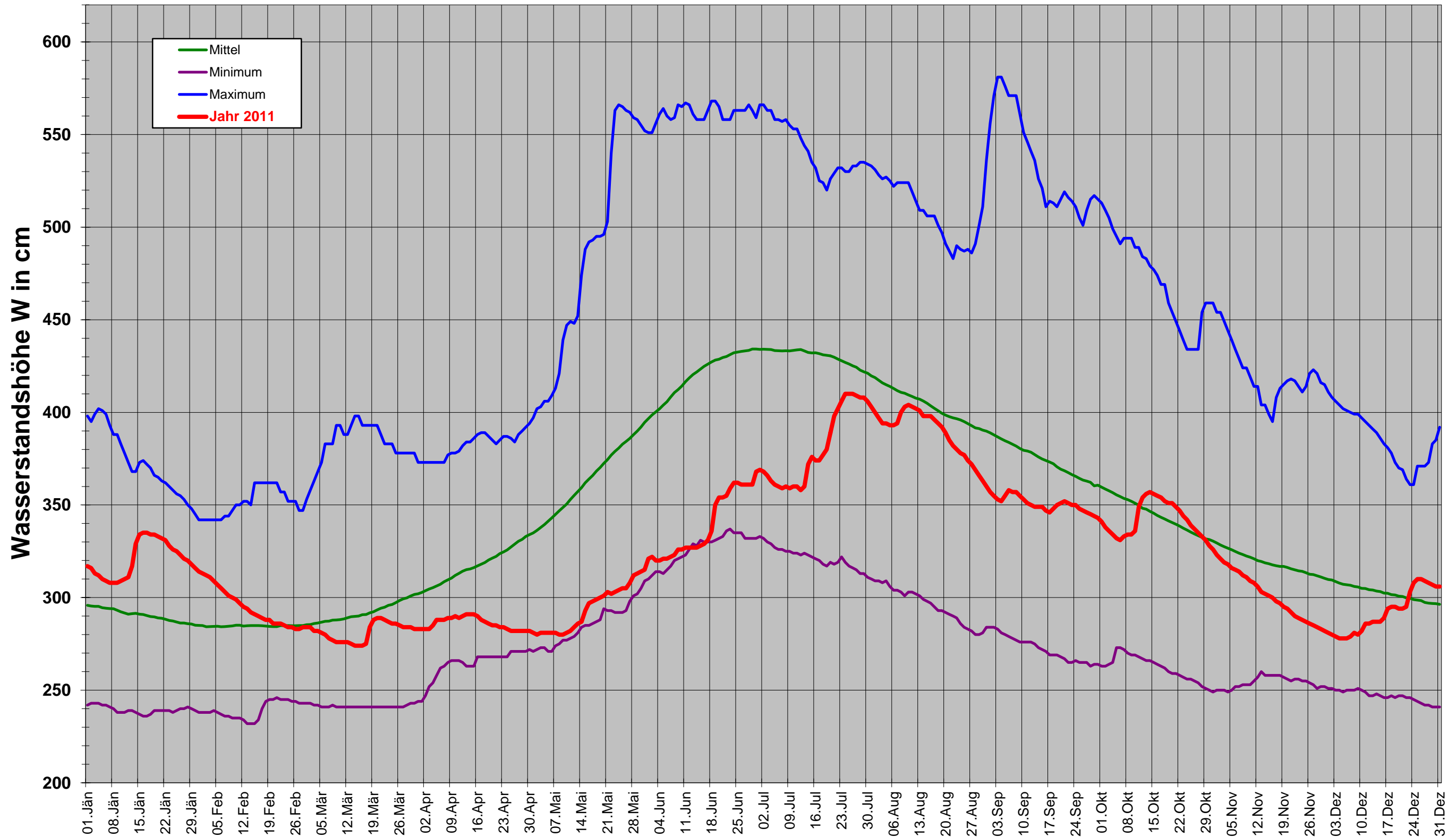


PEGELSTATION BREGENZ - BODENSEE

Wasserstandsbewegung von 1864 - 2007 (144 Jahre) - Pegelnullpunkt: 392,14 m. ü. Adria



Beispiel zur Ermittlung der Absoluthöhe: Absoluthöhe = (Pegelnullpunkt 392,14 m + Wasserstand W = 3,00 m) = 395,14 m ü. Adria